



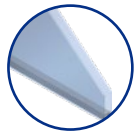
### CONTROL DE TEMPERATURA

Asegura el correcto funcionamiento del equipo para que sus productos estén en la temperatura ideal de consumo.



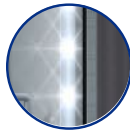
### CONDENSADOR DE BAJO MANTENIMIENTO

**Tubería 100% COBRE** Previene que se bloquee el flujo de aire, ahorrando energía y correcto funcionamiento del compresor.



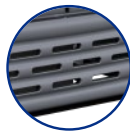
### PUERTAS CON ALTA EFICIENCIA

Nuestras puertas utilizan un panel de doble cristal templado con gas Argón y película Low-E, que reduce la transferencia de calor al interior del equipo.



### ILUMINACIÓN LED

Proporciona una excelente iluminación al producto refrigerado haciendo visualmente más atractivo.



### REJILLA FRONTAL TERMOFORMADA

Por estar fabricada en plástico es mas durable y resistente, no se oxida, no se decolora y es reciclable.

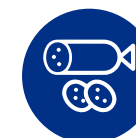


### CERTIFICACIÓN EN EFICIENCIA ENERGÉTICA

Nuestros equipos cuentan con certificación en ciencia energética que fomenta el uso racional y eficiente de la energía.

- ✓ Vitrina de doble puerta y gran capacidad de almacenamiento.
- ✓ Dos pantallas superiores intercambiables para colocar publicidad.
- ✓ Diseñada para maximizar la exhibición del producto.
- ✓ Parrillas zincadas y recubiertas con pintura electrostática que asegura alta resistencia a la oxidación.

CAPACIDAD  
**BRUTA** **697**  
**LITROS**



## ESPECIFICACIONES TÉCNICAS

### DIMENSIONES EXTERIORES

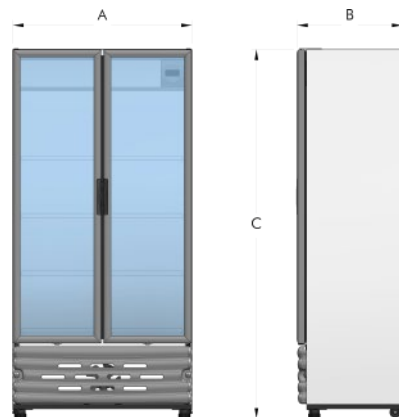
Frente: 99,1 cm  
Fondo: 60,6 cm  
Alto: 204 cm

### DIMENSIONES INTERIORES

Frente: 91,5 cm  
Fondo: 49,3 cm  
Alto: 156,4 cm

### DIMENSIONES DE EMPAQUE

Frente: 104,6 cm  
Fondo: 66,5 cm  
Alto: 206,1 cm



### Chasis del equipo:

ESTRUCTURA EN ANGULO  
2 ruedas fijas  
2 tacones deslizables

### Sistema de refrigeración

Aire reforzado, condensador de bajo mantenimiento 100% cobre

### Temperatura ambiente de operación adecuada

32 °C

### Tipo de Puerta

2 Puertas batientes marco en pvc

### Publicidad

Si

### Gabinete externo

Lámina Galvanizada prepintada (Color blanco)

### Tanque interno

Lámina Galvanizada Prepintada (Color blanco)

## Datos logísticos

Capacidad por contenedor 20" ST 16 40" ST 34 40" HC 34

## Sistema eléctrico

Consumo de energía 168 Kwh/Mes  
Potencia del compresor 1/3 HP  
Tipo de panel Panel térmico de baja emisividad  
Tensión frecuencia 115v / 60Hz  
Tipo de iluminación Tecnología LED  
Corriente total en amperios 4,7 Ah

## Sistema de refrigeración

Tipo de Gas R 290  
Temperatura de trabajo en °C 0°C ~ 4°C  
Aislante térmico HC Ciclopentano

## Capacidad

Capacidad bruta 697 Litros  
Capacidad útil 496,5 Litros  
Accesorios 8 Parillas  
1 rejilla plástica